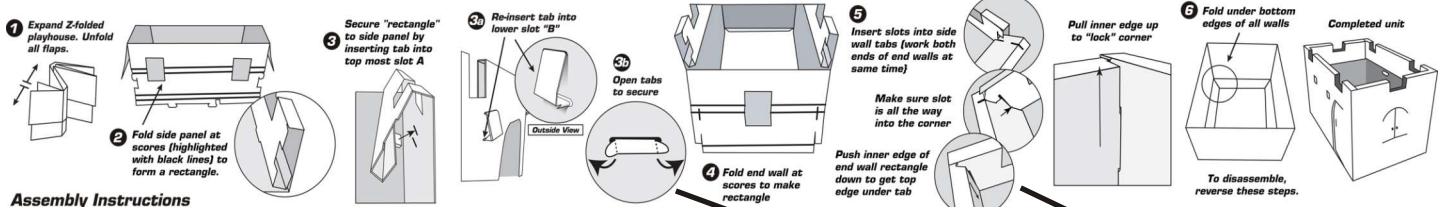


# INSTRUCTIONS

To setup for play or collapse for storage, follow the instructions printed on the playhouse.



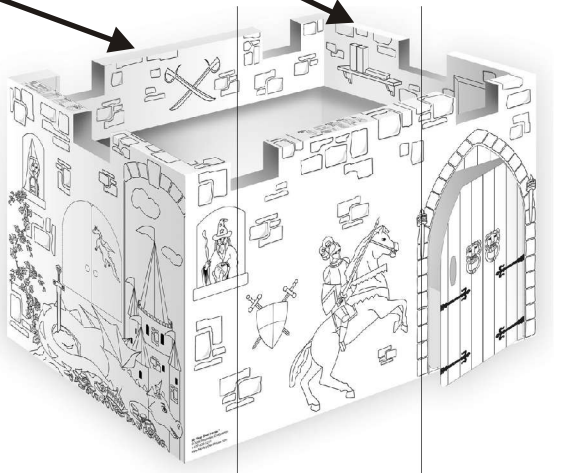
## Assembly Instructions

Washable Markers (included)



**WARNING: CHOKING HAZARD - Small Parts.**  
Not for Children Under 3 yrs.

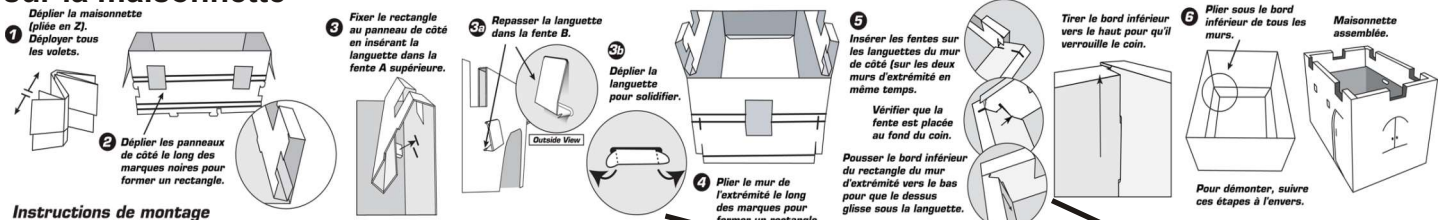
Carefully read all information in marker case.  
These markers will not wash-off the playhouse.  
Washes from skin and most clothing.  
**Washing Instructions:** For best results, wash promptly in hot wash cycle. Do not pre-treat or use chlorine bleach. Repeat laundering may be necessary.  
**CAUTION:** Keep away from material that can not be laundered such as wallpaper, painted walls, finished and unfinished wood, vinyl and carpeting.



MADE in USA

# INSTRUCTIONS

Pour monter afin de jouer ou pour fermer afin d'entreposer, suivre les instructions imprimées sur la maisonnette



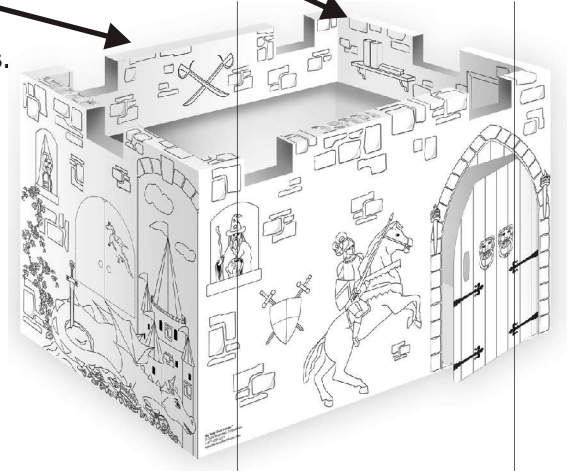
## Instructions de montage

Marqueurs lavables (inclus)



**MISE EN GARDE :**  
**RISQUE D'ÉTOUFFEMENT - Contient des petites pièces.**  
Ne convient pas aux enfants de moins de 3 ans.

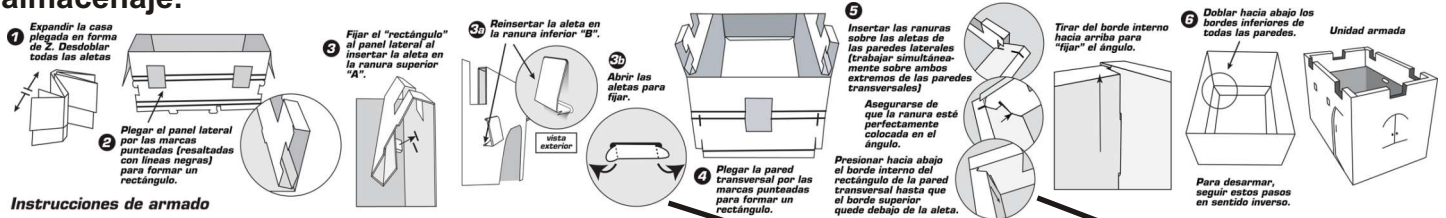
Lisez soigneusement toute l'information sur la boîte de marqueurs.  
Ces marqueurs ne s'effacent pas de la maison de théâtre.  
Ces marqueurs se lavent sur la peau et la plupart des vêtements.  
**Instructions de lavage:** pour de meilleurs résultats, lavez sans tarder dans l'eau chaude. N'appliquez pas de produit avant le lavage ni de blanc de lessive au chlore.  
**ATTENTION:** Gardez loin des matériaux qui ne sont pas lavables comme le papier peint, les murs peints, le bois fini et non fini, le vinyle et le tapis.



FABRIQUÉ AUX ÉTATS-UNIS

# INSTRUCCIONES

Siga las instrucciones impresas en la casita para armarla para jugar o plegarla para su almacenaje.



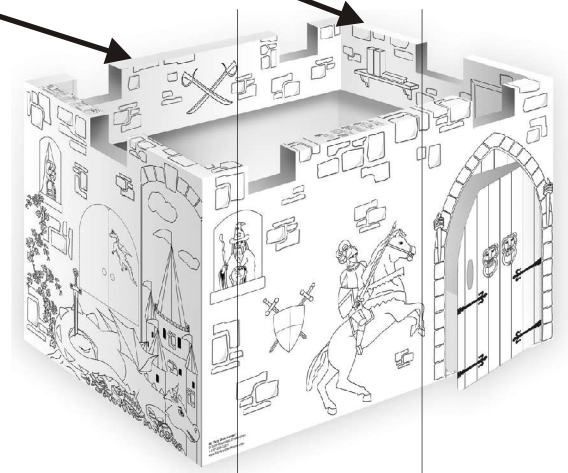
## Instrucciones de armado

Marcadores lavables (incluidos)



**ADVERTENCIA**  
**PELIGRO DE ATRAGANTAMIENTO - Piezas pequeñas.**  
No recomendable para niños menores de 3 años.

Lea cuidadosamente toda la información en la caja de los marcadores.  
Los dibujos realizados con estos marcadores no pueden removerse de la casita con agua.  
Sí pueden lavarse de la piel y de casi todas las prendas de vestir.  
**Instrucciones de lavado a máquina:** Para los mejores resultados, lave inmediatamente usando el ciclo de agua caliente. No haga pre-lavado ni utilice blanqueadores líquidos con cloro. Puede ser necesario repetir el lavado.  
**ATENCIÓN:** Manténgalos alejados de materiales no lavables tales como empapelado, paredes pintadas, madera barnizada y natural, vinilo y alfombras.



FABRICADOS en EE.UU.